



10.17

# FLUGBLATT

Sehr geehrte Damen und Herren,

wir begrüßen Sie zum elektronischen Flugblatt aus unserem Hause. Das Flugblatt bietet Informationen und nicht immer ganz Ernstzunehmendes rings um das Thema Planen, Bauen, Architektur und Design. Falls Sie diese Flugblätter nicht ertragen können, werfen Sie sie in Ihren elektronischen Reißwolf oder folgen dem Hinweis am Ende des Blattes (...dann würde Ihnen aber etwas entgehen...).

Wir wünschen Ihnen viel Spaß beim Überfliegen.

Sporbert Architekten GmbH

## KITA ALTFRANKEN

Die Kita Altfranken wurde termingerecht fertiggestellt und an die Nutzer übergeben. Wie geplant, fand die Eröffnung am 01.08.17 statt und die Kinder und Erzieher konnten die neue Einrichtung in Besitz nehmen. Sie hat eine Kapazität für 102 Kinder, davon 34 Krippenkinder und 68 Kindergartenkinder. Im ländlichen Raum von Dresden gelegen, fügt sich das freistehende, zweigeschossige Gebäude in seiner Form und Materialität perfekt in den umgebenden dörflichen Charakter ein. Der Baukörper ist mit einer Vorchangfassade aus Holz ausgebildet. Er besteht aus zwei Gebäudeflügeln mit Steildächern die durch einen mittleren Gebäudeteil mit Flachdach verbunden sind. In Teilbereichen des Obergeschosses wurde die Decke mit einer offenen Holzbinderkonstruktion erstellt und vermittelt dadurch einen großzügigen Raumeindruck. Die Ausstattung ist zurückhaltend und nutzt konsequent Naturmaterialien. Die naturnahe Freispielfläche wurde mit einem bepflanzten Schutzwall vom Verkehrslärm und vom landwirtschaftlichen Verkehr abgegrenzt.



Ansicht Ost



Ansicht Süd



Gruppenraum im Obergeschoss



Garderobe

## OBERSCHULE BRAND-ERBISDORF



Vorderfront

Die Schuletage im Neubau der Oberschule Brand- Erbisdorf wurde fertiggestellt und seit dem 17.10. findet der Schulbetrieb in den neuen Räumen statt. Die Arbeiten in den restlichen Innenbereichen sind nahezu abgeschlossen. Die Bibliothek mit Stadtarchiv und die Brandmeldeanlagen sind fertig und an der Fassade laufen die abschließenden Arbeiten.

Mit dem Anschluß des Gebäudes an die Freianlage sieht das Bauvorhaben seiner Fertigstellung entgegen.



Bibliothek



Bibliothek



Treppenhaus

## KINDERTAGESSTÄTTE TAKA-TUKA-LAND



Ansicht Süd



Gruppenraum

Das Jahr neigt sich dem Ende zu, auch die Arbeiten an der Kindertagesstätte Taka-Tuka-Land gehen in den Endspurt. Dach und Fassade sind nahezu fertiggestellt und im Inneren sind die Handwerker dabei die Bodenbeläge zu verlegen, Türen einzubauen und die Malerarbeiten zu beenden. Die Vorbereitungen für die Möblierung sind getroffen und bald kann eingeräumt werden.

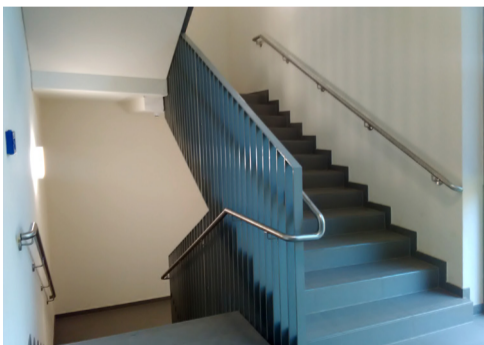
## SCHULE EUBA



Ansicht mit neuem Anbau



Außenansicht



Treppenhaus

Der Neubau wurde übergeben und ist mit Schuljahresbeginn in Nutzung gegangen. Entstanden sind einladende, lichtdurchflutete Schulräume, die einen direkten Blick in die Natur ermöglichen. Im Unter- und Erdgeschoss befindet sich der Hortbereich. Die neuen Klassenzimmer sind im Obergeschoss untergebracht, so dass der Schulbetrieb jetzt auf einer Etageebene stattfinden kann, was für die Schüler und Lehrer eine deutliche Verbesserung der Lernbedingungen bedeutet. Die Verwendung von Glastüren in den Fluren sorgt für optimale Belichtung bei gleichzeitigem Brand- und Rauchschutz. Ein großzügiger Eingangsbereich bildet die Verbindung zwischen Schulgebäude und Freianlage.



Flur

## EINFAMILIENHAUS LR IN CHEMNITZ



Perspektive mit Holzfassade



Entwurfsskizze

Unser Büro wurde mit der Planung eines Einfamilienhauses im Chemnitzer Stadtteil Rabenstein beauftragt. Für eine junge Familie soll ein Wohnhaus mit Carport und Garage entstehen. Der Entwurf sieht eine neu interpretierte, klassische Form mit großzügiger Giebelverglasung vor.

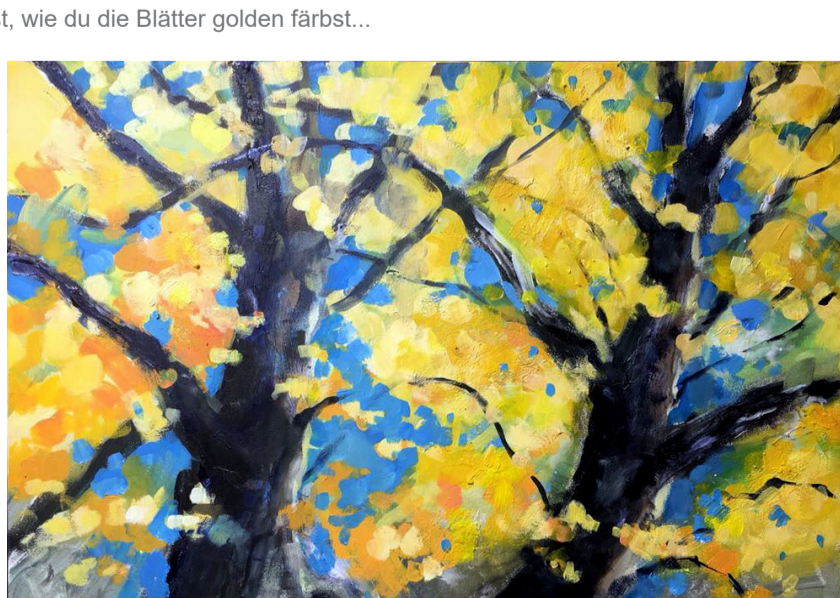
## KUNST AKTUELL

Die Ausstellung **Recto Verso - Malerei und grafische Arbeiten** von Olaf Sporbert in den Räumen der Architektenkammer in Chemnitz, Dresden und Leipzig ist beendet und hat sich einer großen Resonanz erfreut. Auf eine Wiederholung mit neuen Werken des Künstlers darf gehofft werden.

In Frankenberg/Sa. wird unterdessen von Frankenbergern eine Ausstellung im Museum Rittergut vorbereitet. Sie wird am 1. Advent (So., 3.Dez., 14.00 Uhr) unter dem Titel „Winterzeit – Weihnachtszeit – Zeit der Besinnlichkeit“ eröffnet.

O du wunderschöner Herbst, wie du die Blätter golden färbst...

Theodor Fontane



Wir wünschen Ihnen einen farbenfrohen Herbst.

„Wipfel“, Acryl von Olaf Sporbert

## IMPRESSUM

Sporbert Architekten GmbH  
Winklerstraße 40  
D-09669 Frankenberg/Sa.  
Fon: +49 . 037206 . 75594  
Fax: +49 . 037206 . 75595

sporbert@sporbert-architekten.de  
www.sporbert-architekten.de

Dies ist keine Spam-Mailing an eingekaufte Adressen! Sie erhalten diese Nachricht, weil Sie als Kunde gelistet sind oder in der Vergangenheit mit uns Kontakt über einen Web-Download oder ähnliches hatten. Wir bieten Ihnen auf diesem Wege unverbindliche Informationen unserer Service-Leistungen an. Sollten Sie aus unserem Newsletter-Verteiler gelöscht werden wollen, so senden Sie jederzeit einfach eine kurze Nachricht an [kunze@sporbert-architekten.de](mailto:kunze@sporbert-architekten.de).